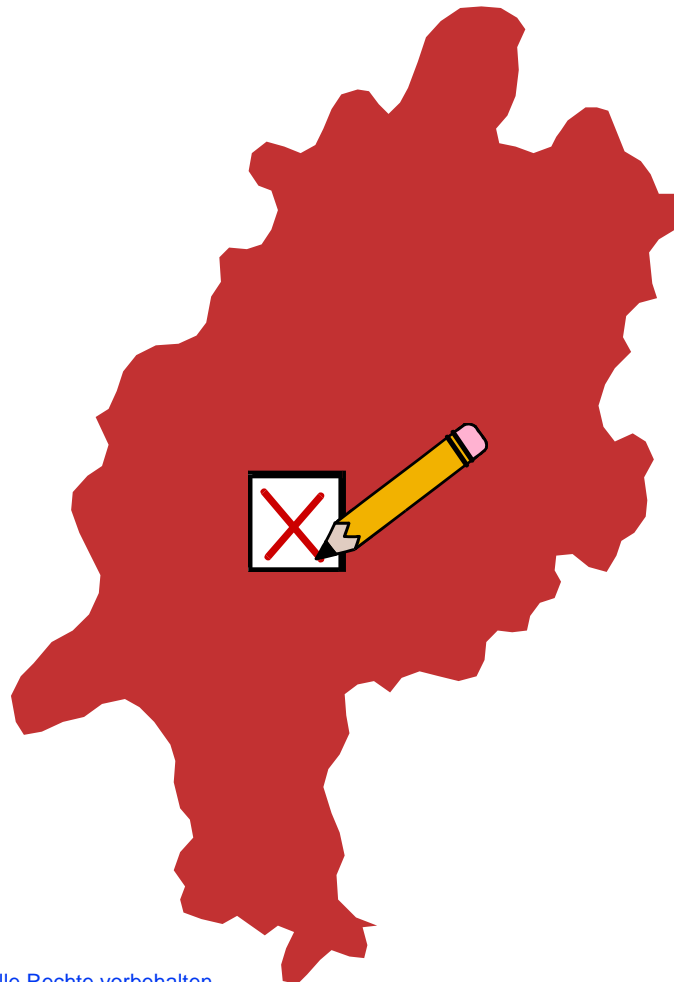
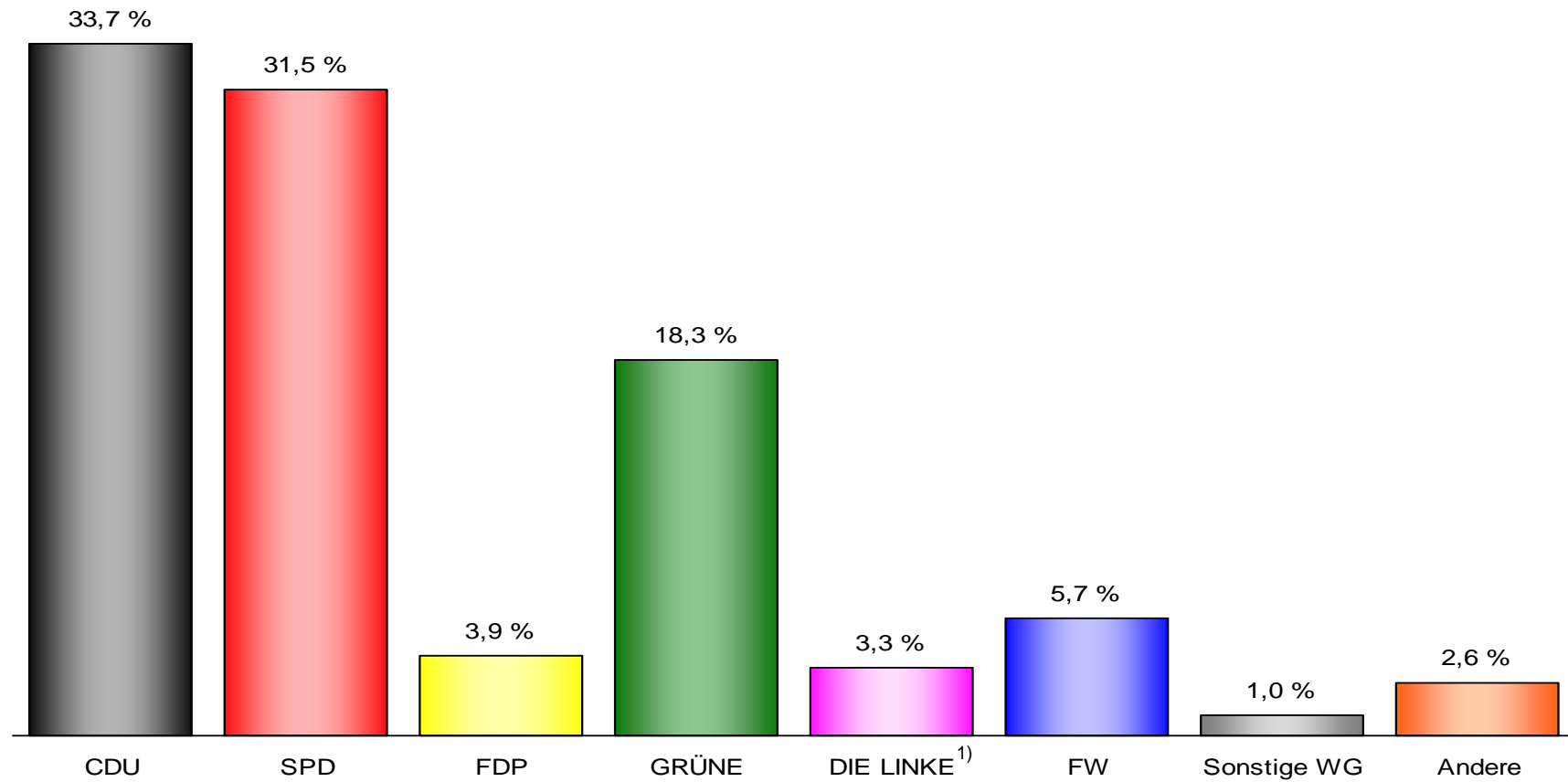


Hessen hat gewählt

— Vorläufiges amtliches Endergebnis der Kommunalwahlen vom 27. März 2011 —

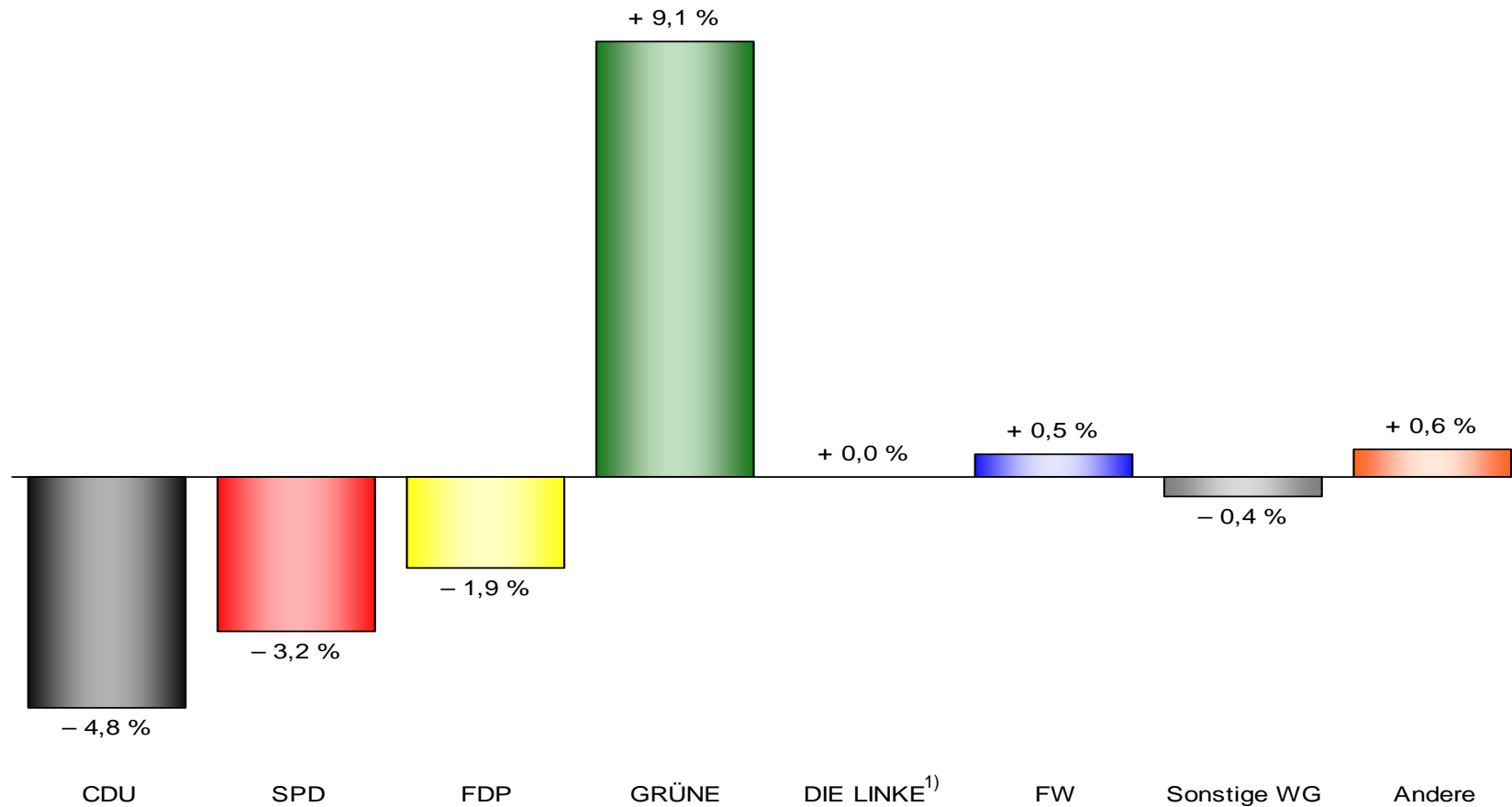


Stimmenanteile der Parteien



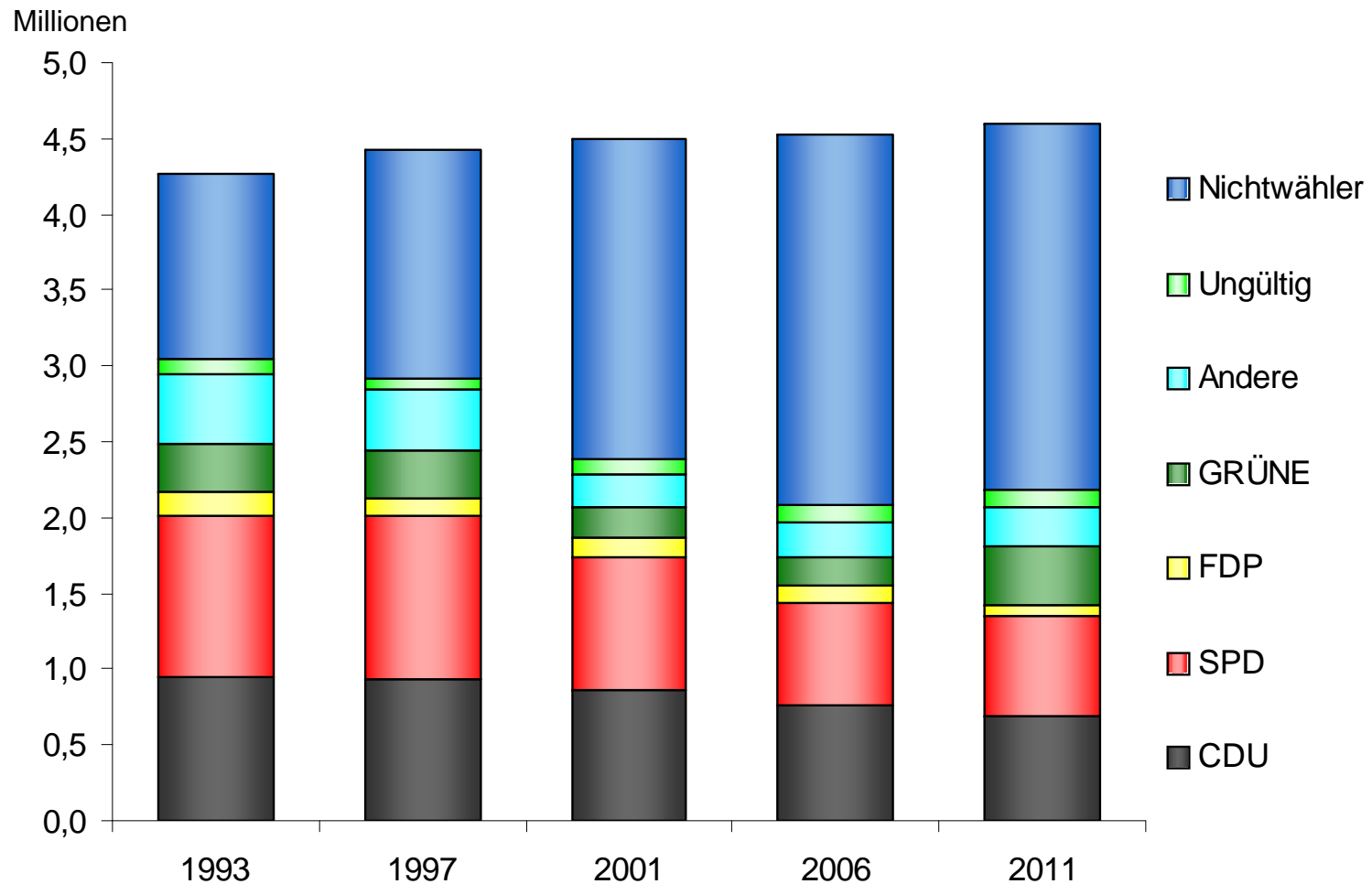
1) Einschließlich Zusammenschlüsse der Linksparteien (ZL).

Gewinne und Verluste gegenüber 2006

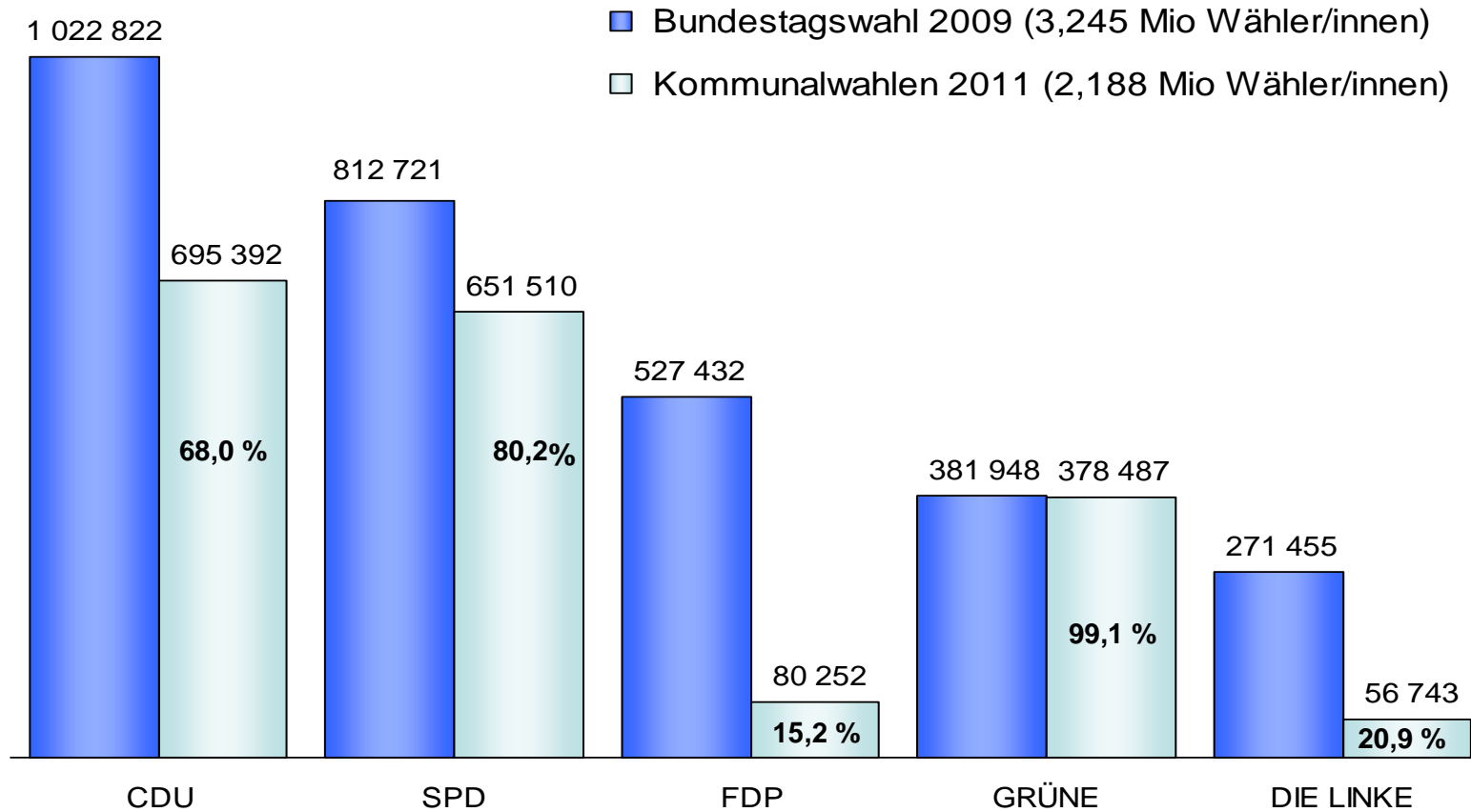


1) Einschließlich Zusammenschlüsse der Linksparteien (ZL).

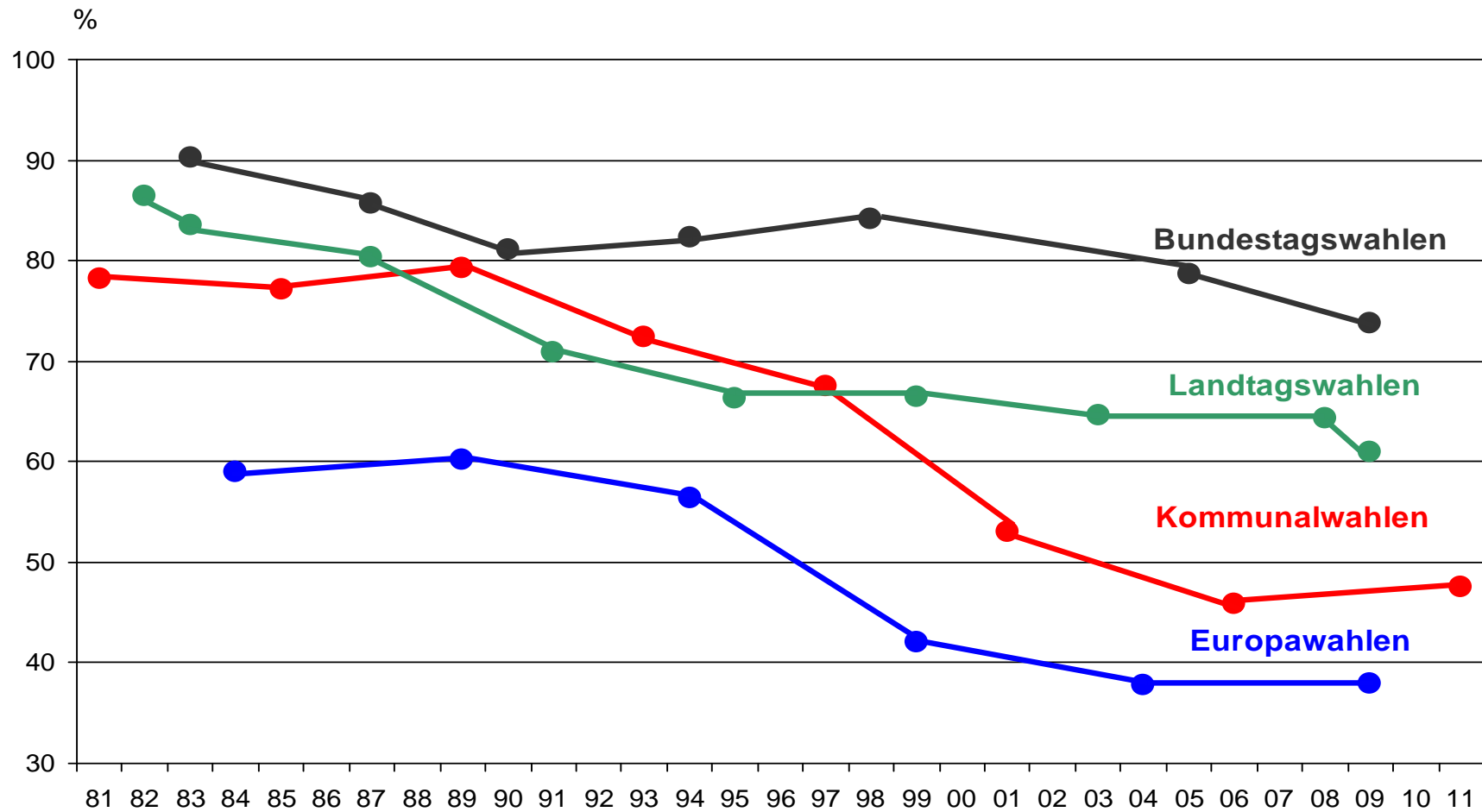
Ergebnisse der Kommunalwahlen seit 1993



Wählerpotenzial und Mobilisierung



Wahlbeteiligungen seit 1981



Regionale Besonderheiten bei den Kommunalwahlen 2011

— Wahlbeteiligung (Gemeinden) —

Höchste Wahlbeteiligung

Ottrau (83,9%)¹⁾
Hesseneck (76,2%)¹⁾
Fränkisch-Crumbach (76,2%)¹⁾
Fischbachtal (75,3%)¹⁾
Gilserberg (70,8%)

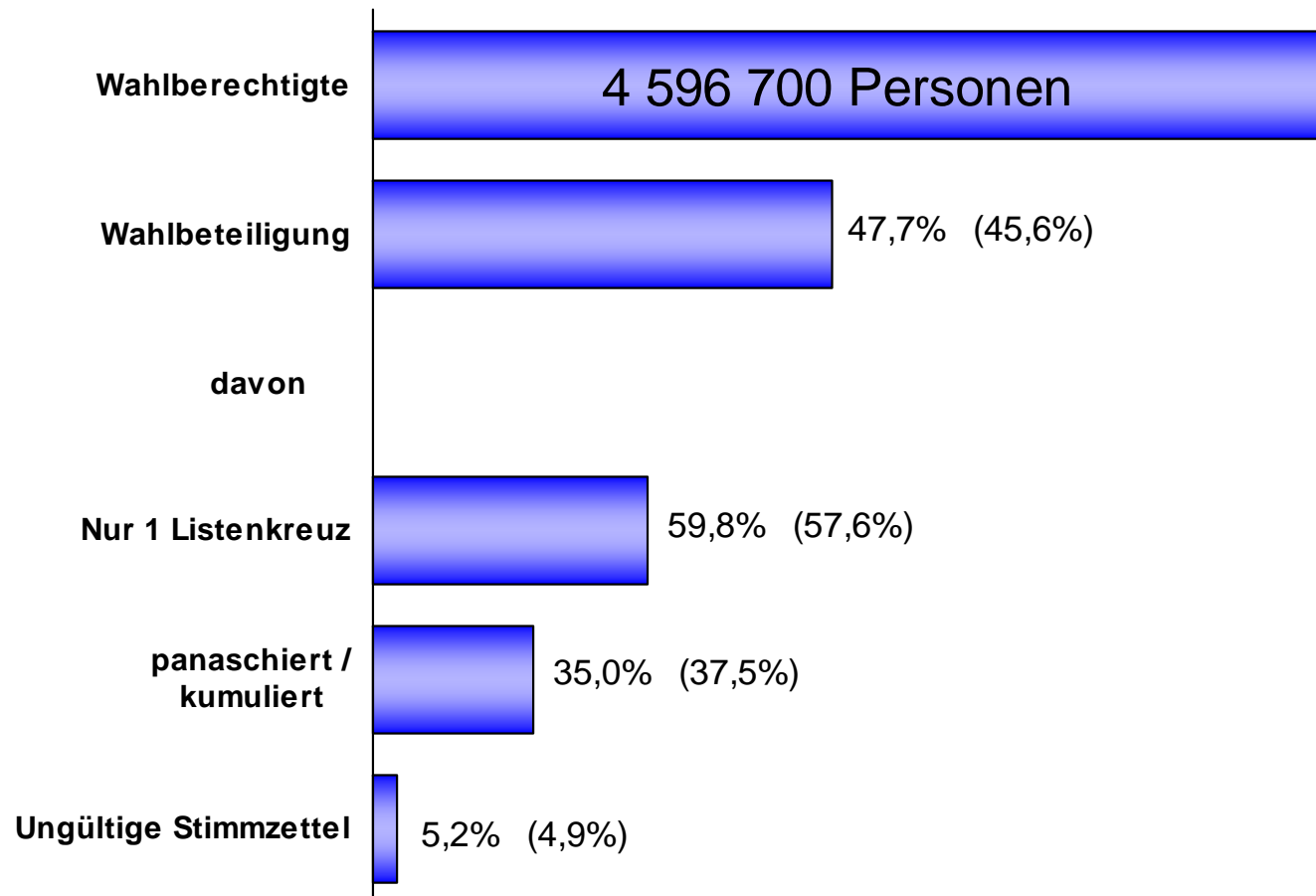
Niedrigste Wahlbeteiligung

Offenbach am Main (33,9%)
Selters (Taunus) (34,1%)
Haiger (36,3%)
Dillenburg (36,6%)
Eschenburg (36,7%)

1) Gleichzeitige Bürgermeisterwahl.

Wahlbeteiligung und Abstimmungsverhalten

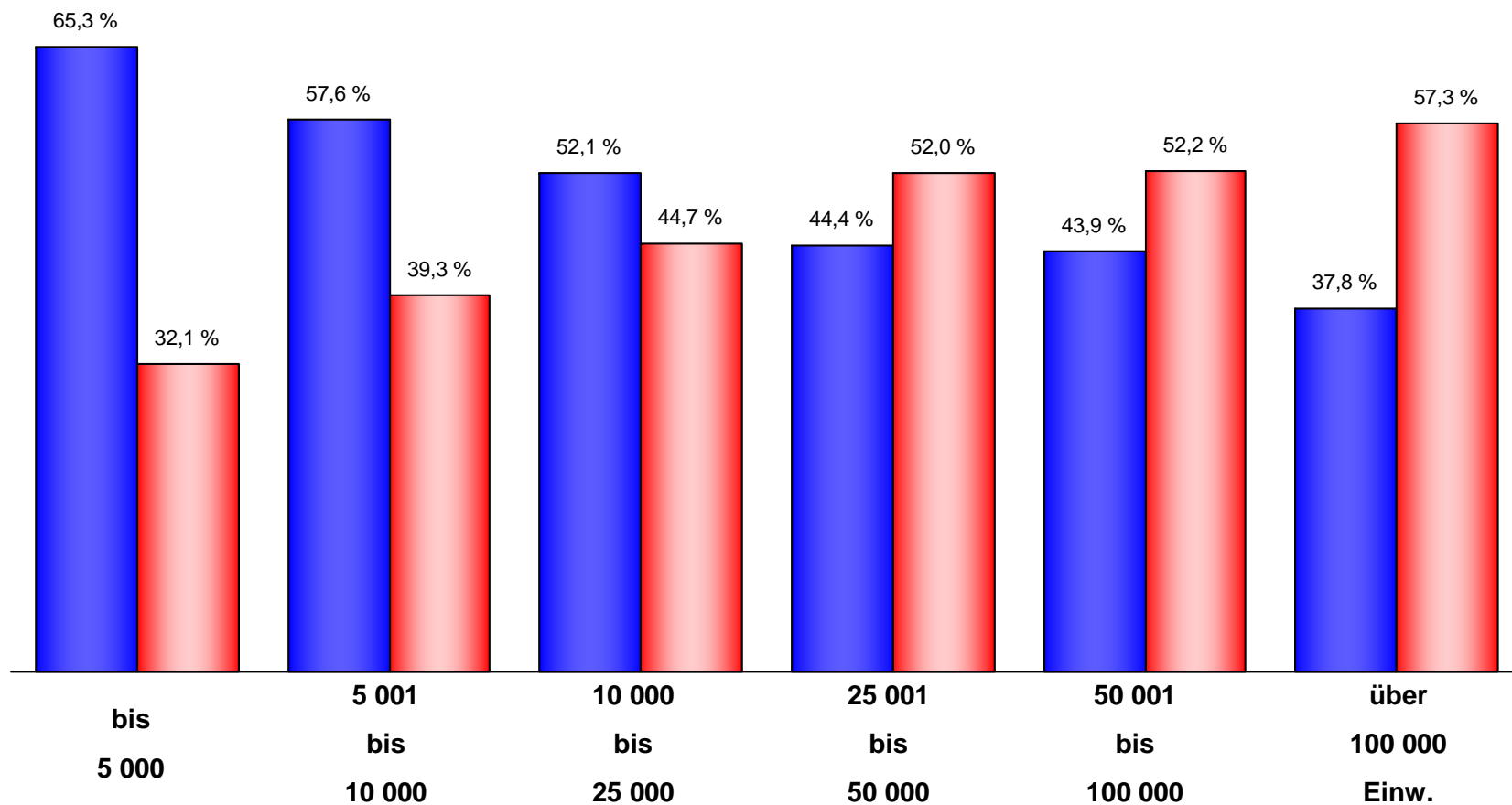
(Anteile in Klammern aus dem Trendergebnis 2006)



Wählerverhalten nach Gemeindegrößenklassen

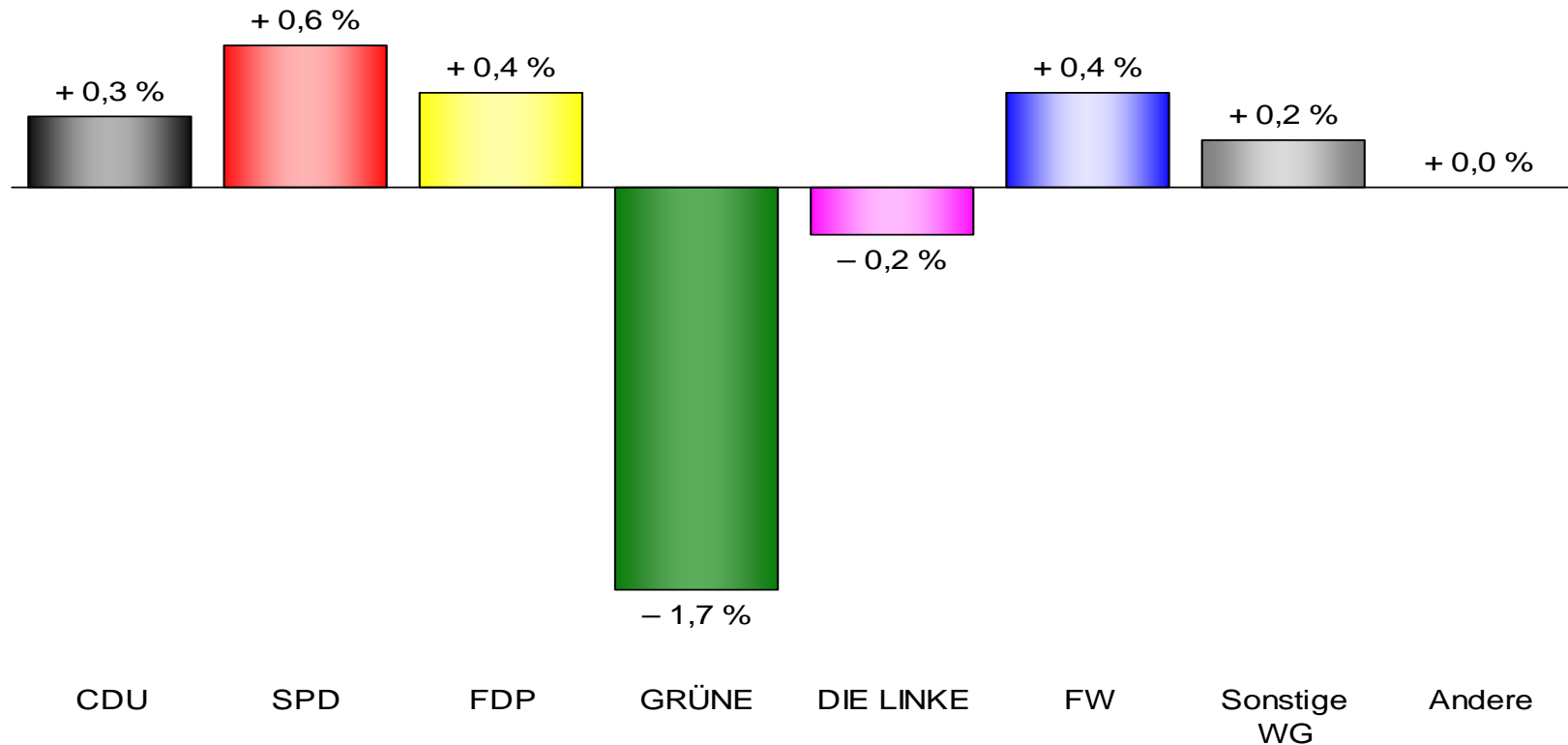
Anteil der Wähler, welche kumulierten/panaschierten

Stimmzettel mit einem Listenkreuz



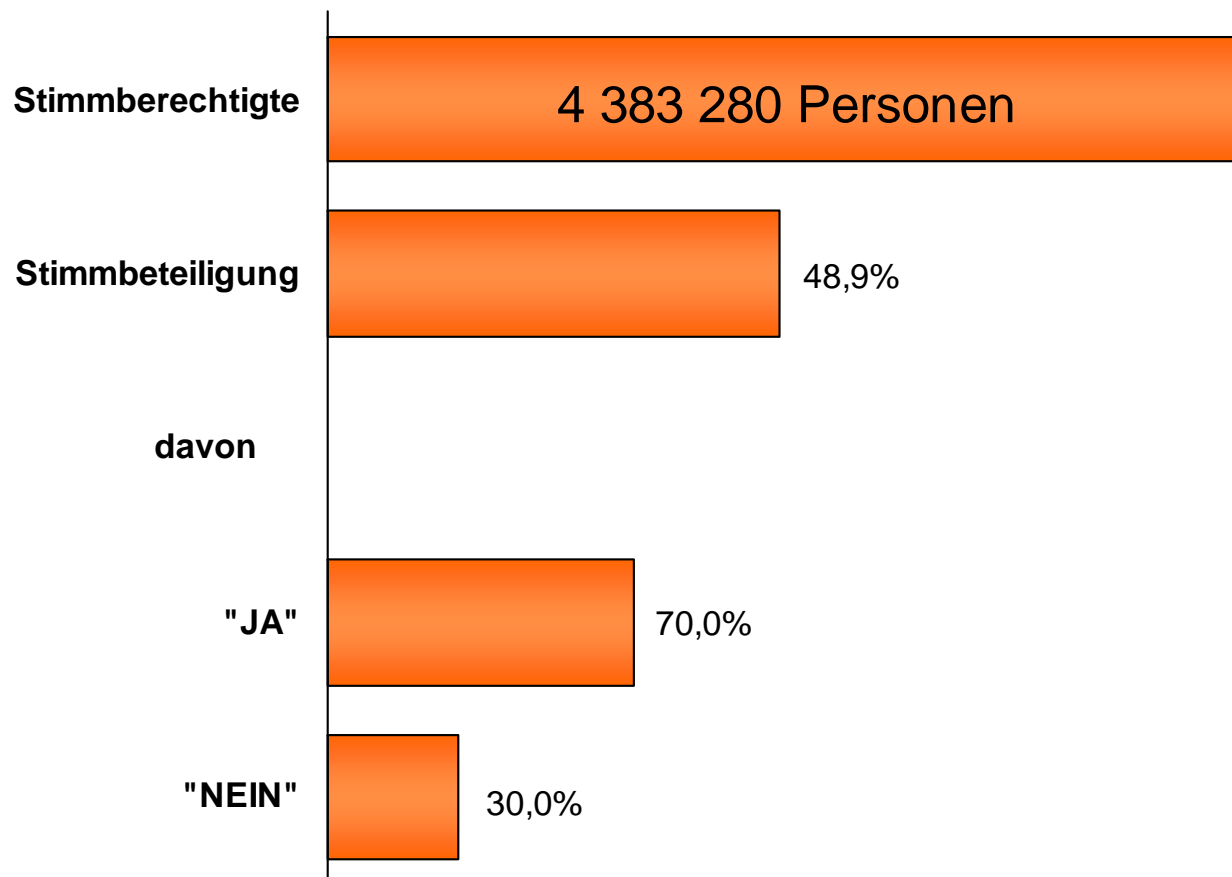
Veränderung gegenüber dem Trendergebnis vom 27. März 2011

Trendergebnis = Auszählung der unveränderten, nur mit einem Listenkreuz versehenen Stimmzettel.

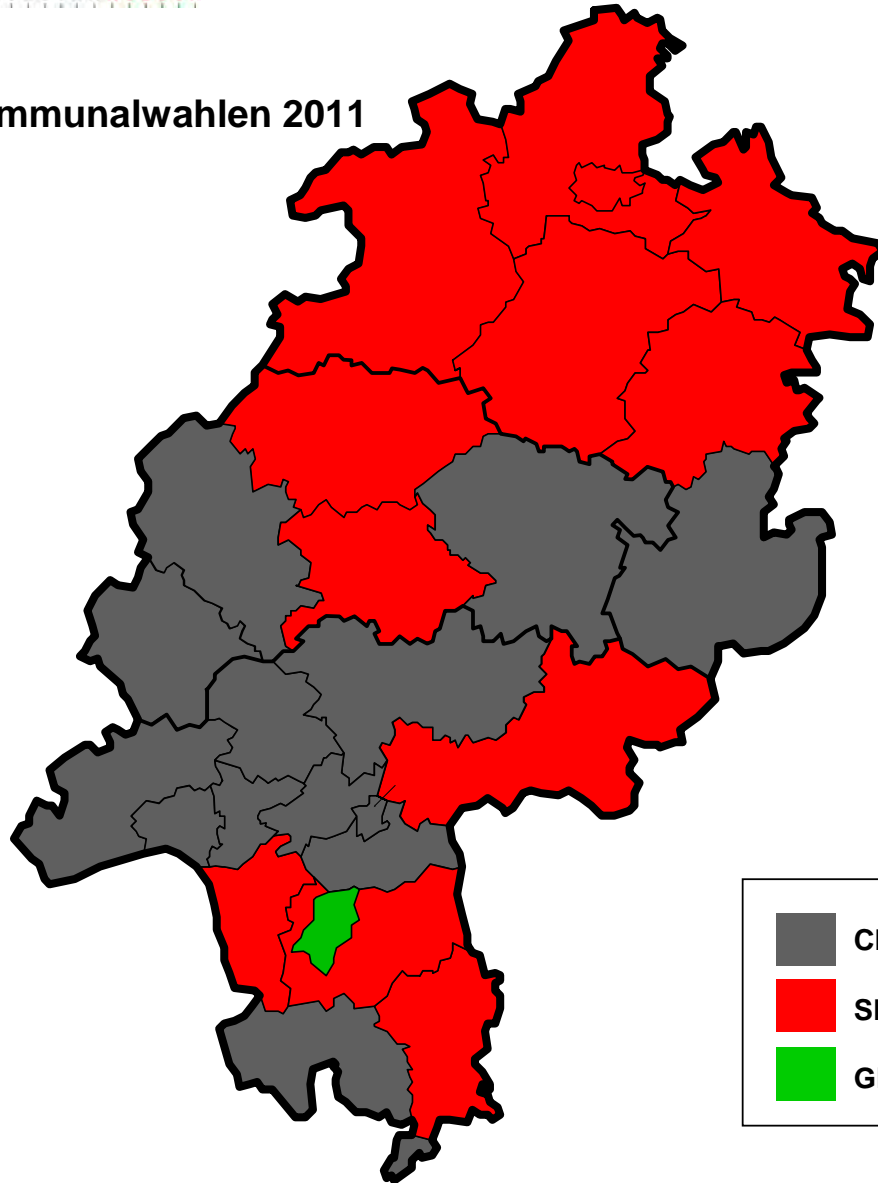


Vorläufiges Ergebnis der Volksabstimmung

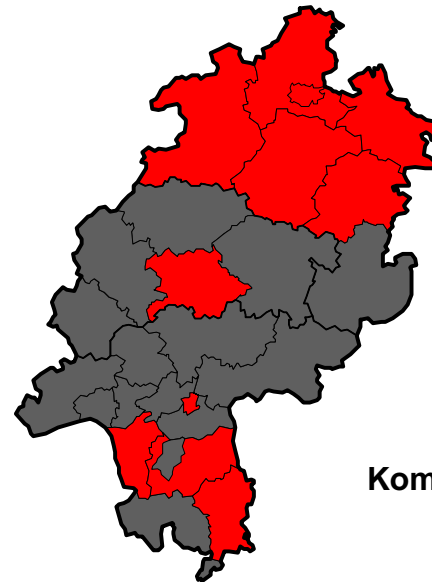
Aufnahme einer Schuldenbremse in Verantwortung für kommende Generationen
— Gesetz zur Schuldenbremse —



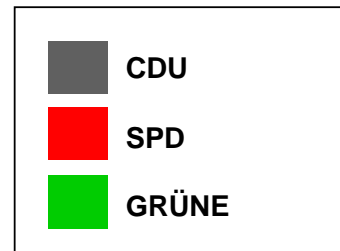
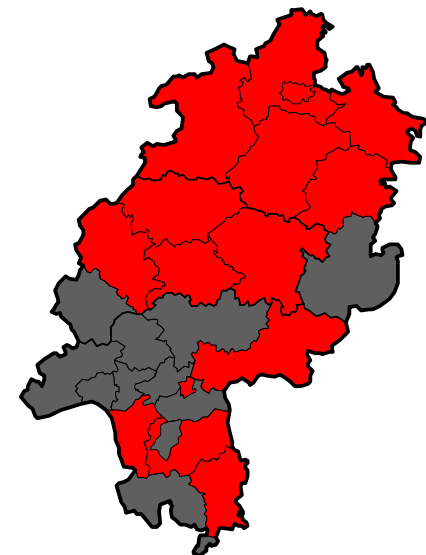
Kommunalwahlen 2011



Kommunalwahlen 2006



Kommunalwahlen 2001



Regionale Besonderheiten bei den Kommunalwahlen 2011

— Größte Veränderungen der Stimmenanteile der Parteien gegenüber den Kommunalwahlen 2006 —

CDU

Offenbach (– 8,6%)
Darmstadt-Dieburg (– 6,5%)
Marburg-Biedenkopf (– 6,1%)
Hochtaunuskreis (– 6,0%)

SPD

Odenwaldkreis (– 9,6%)
Darmstadt, St. (– 7,7%)
Offenbach a. M., St. (– 5,9%)
Lkr. Groß-Gerau (– 5,7%)

FDP

Wiesbaden, St. (– 4,0%)
Darmstadt, St. (– 3,6%)
Kassel, St. (– 3,0%)
Main-Taunus-Kreis (– 3,0%)

GRÜNE

Darmstadt, St. (+ 17,4%)
Lkr. Bergstraße (+ 11,4%)
Offenbach a. M., St. (+ 11,1%)
Darmstadt-Dieburg (+ 10,6%)

DIE LINKE

Darmstadt, St. (+ 1,8%)
Lkr. Gießen (– 1,3%)
Hersfeld-Rotenburg (+ 0,6%)
Marburg-Biedenkopf (– 0,6%)

Regionale Besonderheiten bei den Kommunalwahlen 2011

— Hochburgen (Landkreise) —

CDU

Fulda (53,0%)
Limburg-Weilburg (43,5%)
Main-Taunus-Kreis (41,9%)
Hochtaunuskreis (39,8 %)

SPD

Kassel (48,0%)
Schwalm-Eder-Kreis (44,1%)
Werra-Meißner-Kreis (44,1%)
Hersfeld-Rotenburg (42,9%)

FDP

Hochtaunuskreis (7,0%)
Waldeck-Frankenberg (6,0%)
Main-Taunus-Kreis (5,2%)
Rheing.-Taunus-Kreis (4,9%)

GRÜNE

Darmstadt-Dieburg (21,6%)
Groß-Gerau (21,5%)
Hochtaunuskreis (21,3%)
Main-Taunus-Kreis (21,3%)

DIE LINKE

Marburg-Biedenkopf (4,3%)
Vogelsbergkreis (3,6%)
Werra-Meißner-Kreis (3,4%)
Main-Kinzig-Kreis (3,2%)

Regionale Besonderheiten bei den Kommunalwahlen 2011

— Hochburgen (Gemeinden) —

CDU

Poppenhausen (65,9%)
Rasdorf (65,3%)
Ebersburg (64,8%)
Nüsttal (63,6%)

SPD

Nieste (100%)¹⁾
Hesseneck (74,7%)
Habichtswald (73,6%)
Körle (69,5%)

FDP

Steinbach Ts. (21,8%)
Rosenthal (20,6%)
Willingen (Upland) (19,7%)
Morschen (19,0%)

GRÜNE

Seeheim-Jugenheim (35,9%)
Darmstadt (32,9%)
Egelsbach (31,0%)
Cölbe (28,4%)

DIE LINKE

Wetter (5,7%)
Offenbach a. M. (5,6%)
Frankfurt a. M. (5,4%)
Hanau (5,3%)

1) Mehrheitswahl.

Vorläufiges Ergebnis in den kreisfreien Städten

CDU

Wiesbaden (32,7%)
Offenbach a. M. (30,9%)
Frankfurt a. M. (30,5%)
Darmstadt (24,8%)
Kassel (24,2%)

SPD

Kassel (36,3%)
Wiesbaden (28,9%)
Offenbach a. M. (26,3%)
Darmstadt (21,3%)
Frankfurt a. M. (21,3%)

FDP

Offenbach a. M. (5,1%)
Wiesbaden (5,0%)
Frankfurt a. M. (3,9%)
Darmstadt (3,2%)
Kassel (2,5%)

GRÜNE

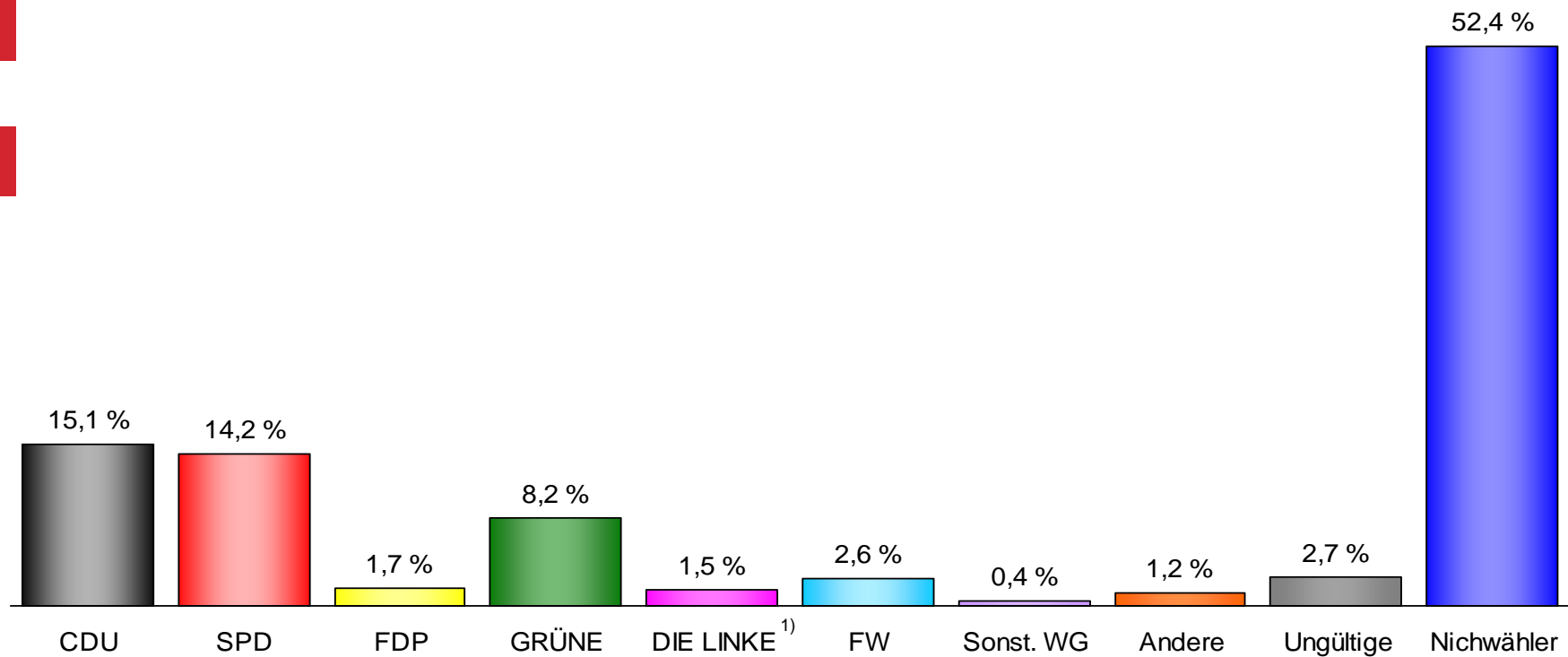
Darmstadt (32,9%)
Frankfurt a. M. (25,8%)
Kassel (24,9%)
Offenbach a. M. (22,1%)
Wiesbaden (19,1%)

DIE LINKE

Kassel (6,7%) -Kasseler Linke-
Offenbach a. M. (5,6%)
Frankfurt a. M. (5,4%)
Wiesbaden (4,1%)
Darmstadt (3,9 %)

Stimmenanteile der Parteien an den Wahlberechtigten insgesamt

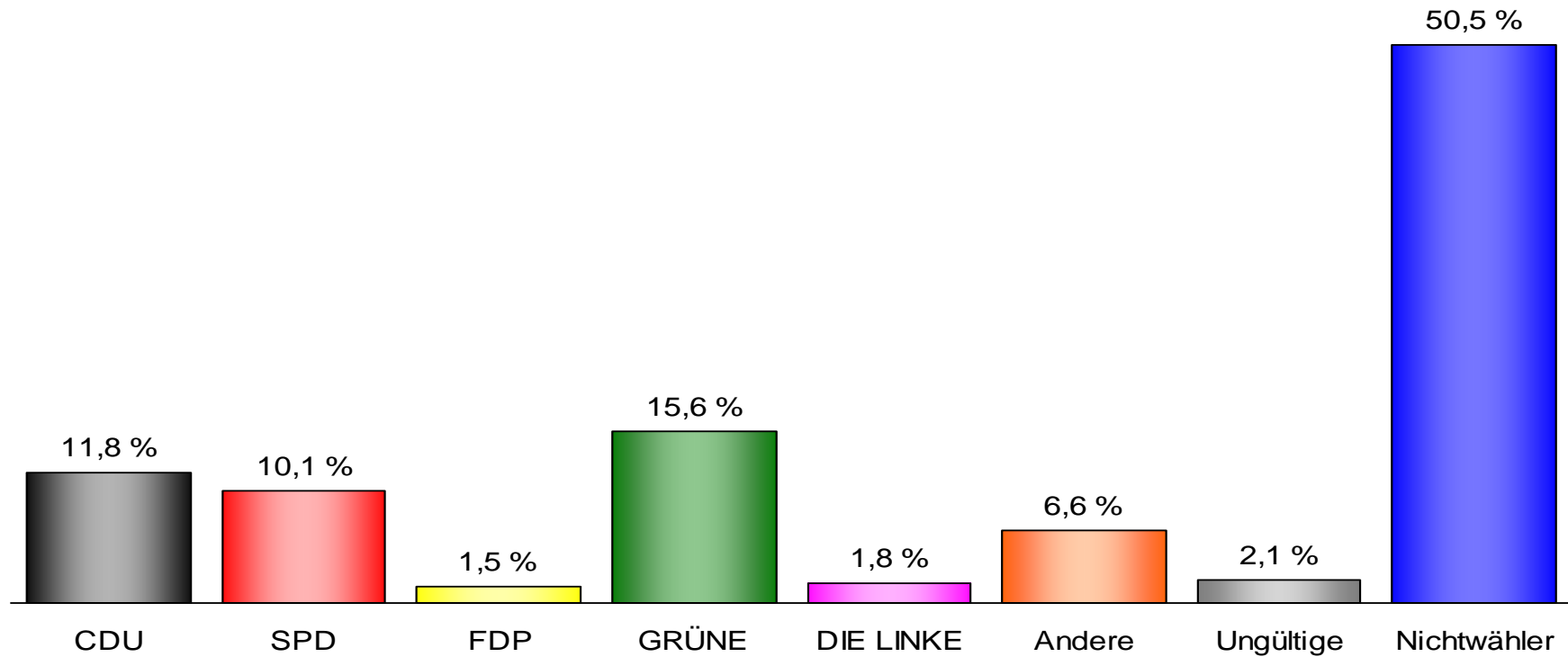
Land Hessen



1) Einschließlich Zusammenschlüsse der Linksparteien (ZL).

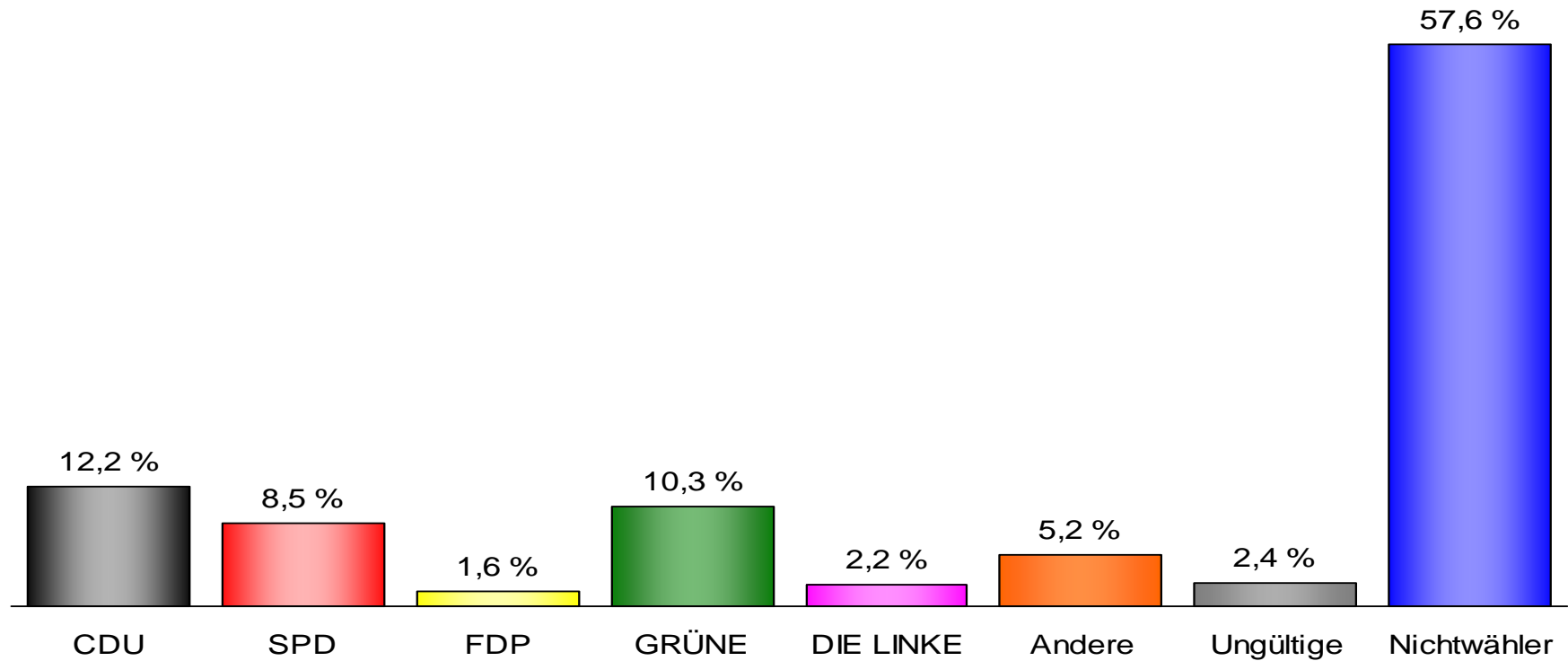
Stimmenanteile der Parteien an den Wahlberechtigten insgesamt

Darmstadt, St.



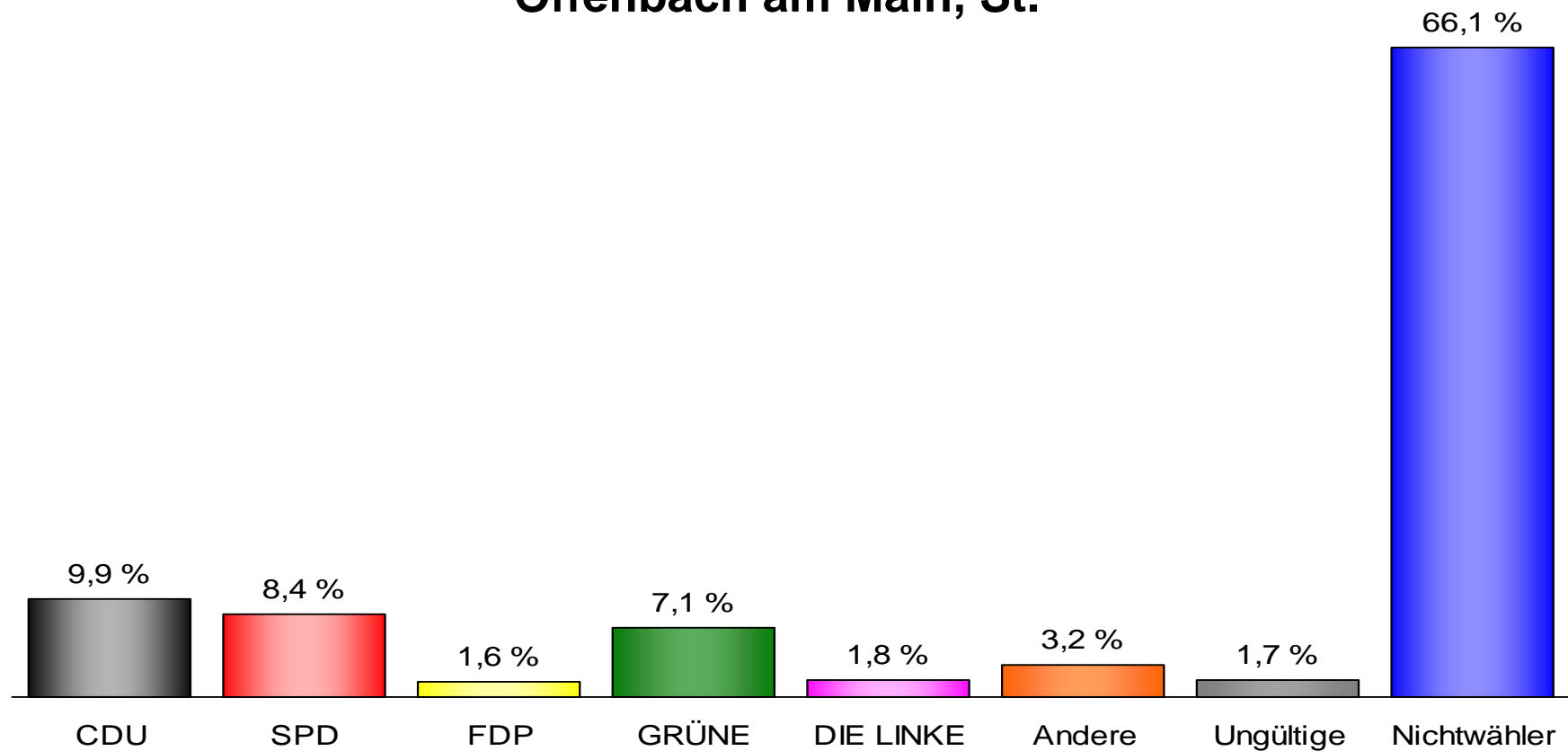
Stimmenanteile der Parteien an den Wahlberechtigten insgesamt

Frankfurt am Main, St.



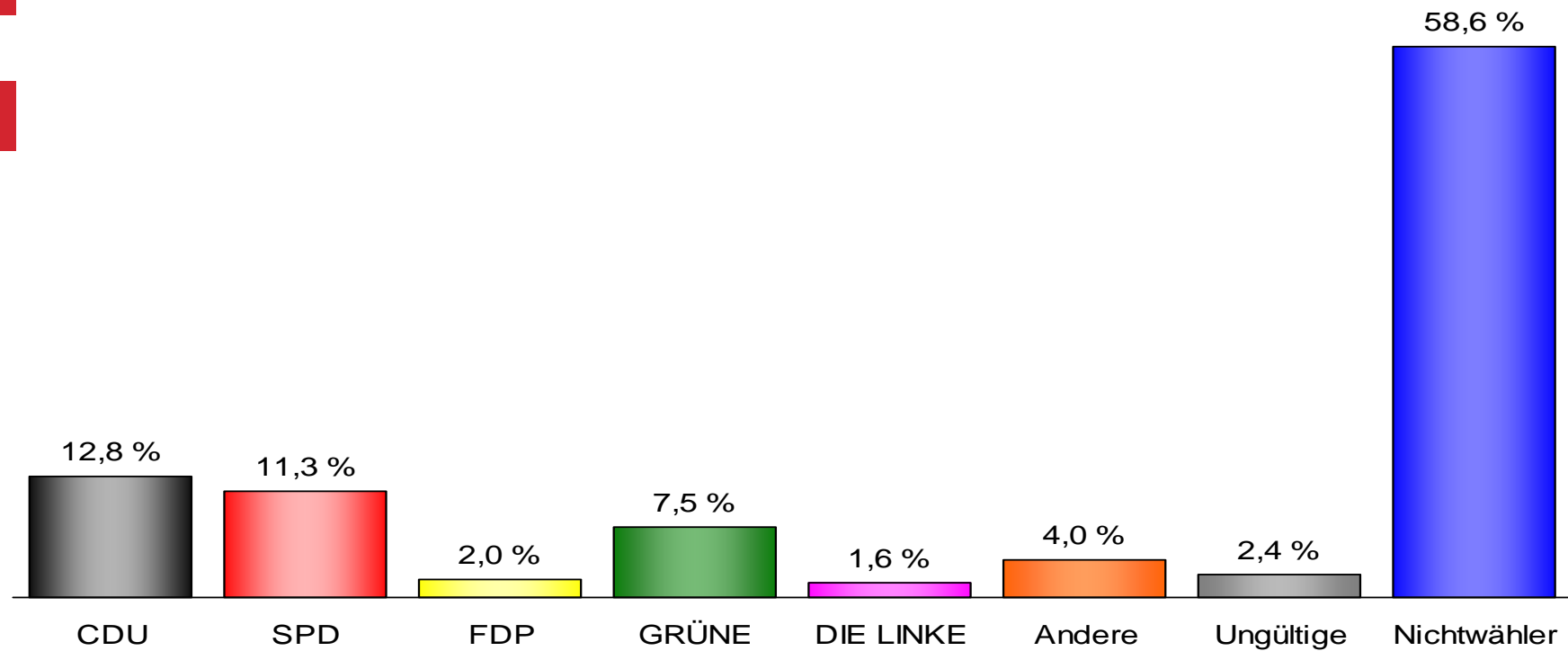
Stimmenanteile der Parteien an den Wahlberechtigten insgesamt

Offenbach am Main, St.



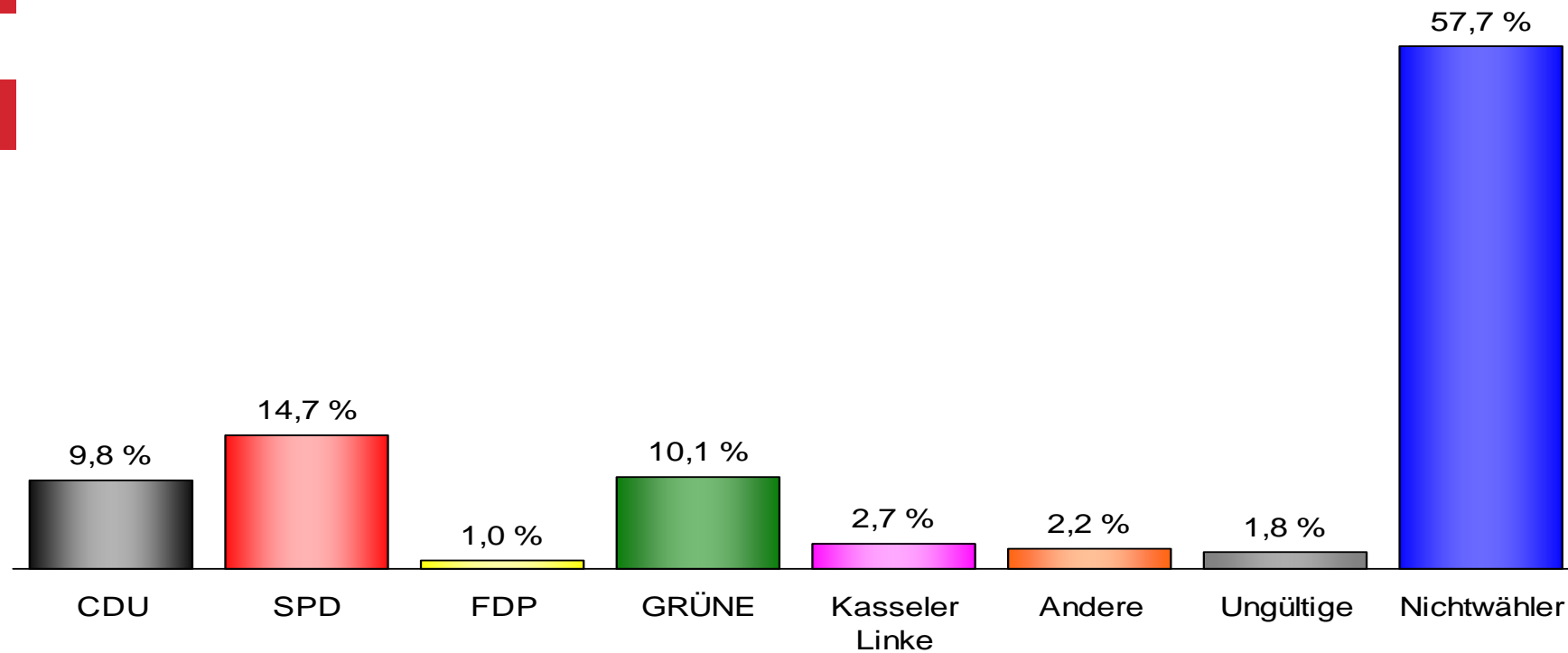
Stimmenanteile der Parteien an den Wahlberechtigten insgesamt

Wiesbaden, St.



Stimmenanteile der Parteien an den Wahlberechtigten insgesamt

Kassel, St.



Wahlergebnisse abrufbar unter www.statistik-hessen.de

Ihr Ansprechpartner für Fragen und Anregungen:

E-Mail wahlen@statistik-hessen.de

Telefon 0611 3802-336 (Bernd Schmidt)

0611 3802-337 (Diana Schmidt-Wahl)

Telefax 0611 3802-390

Vielen Dank für Ihre Aufmerksamkeit!

